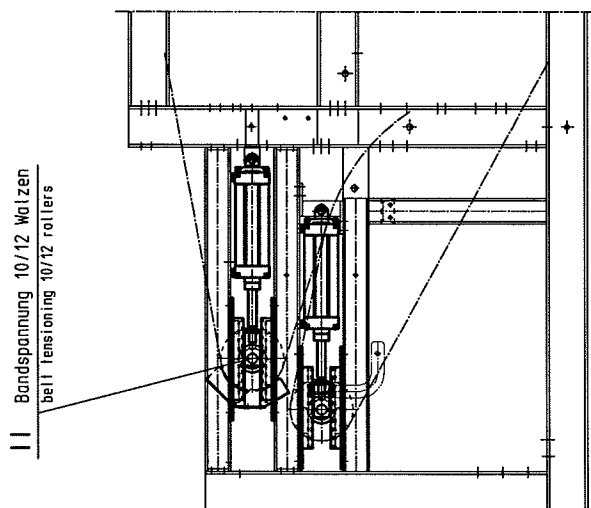
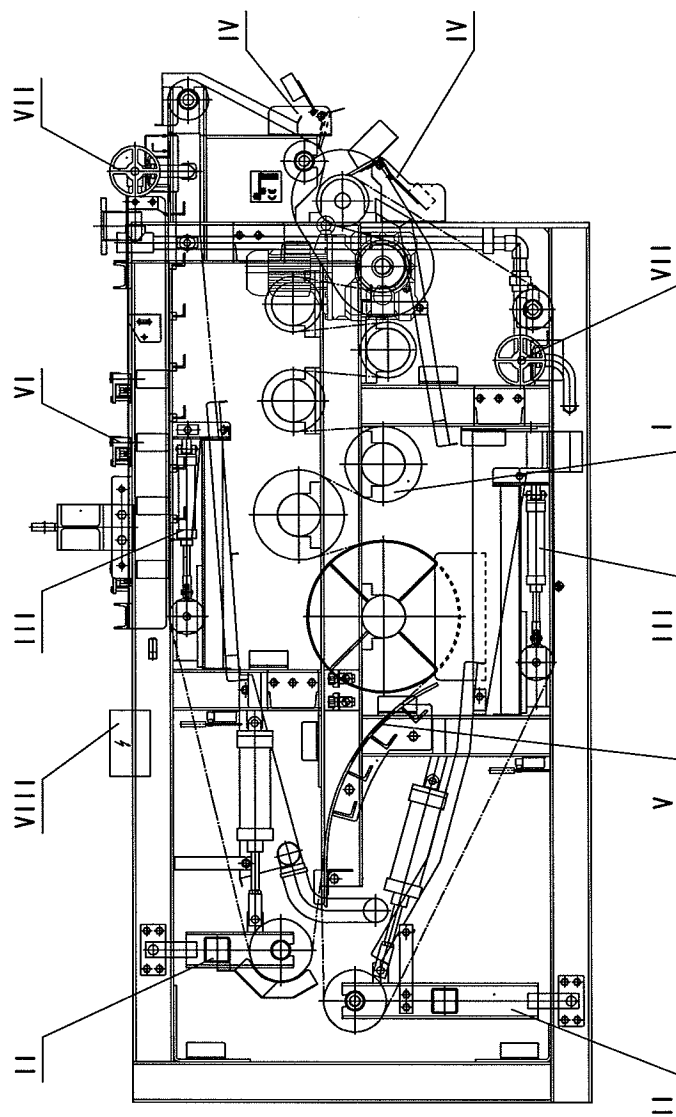


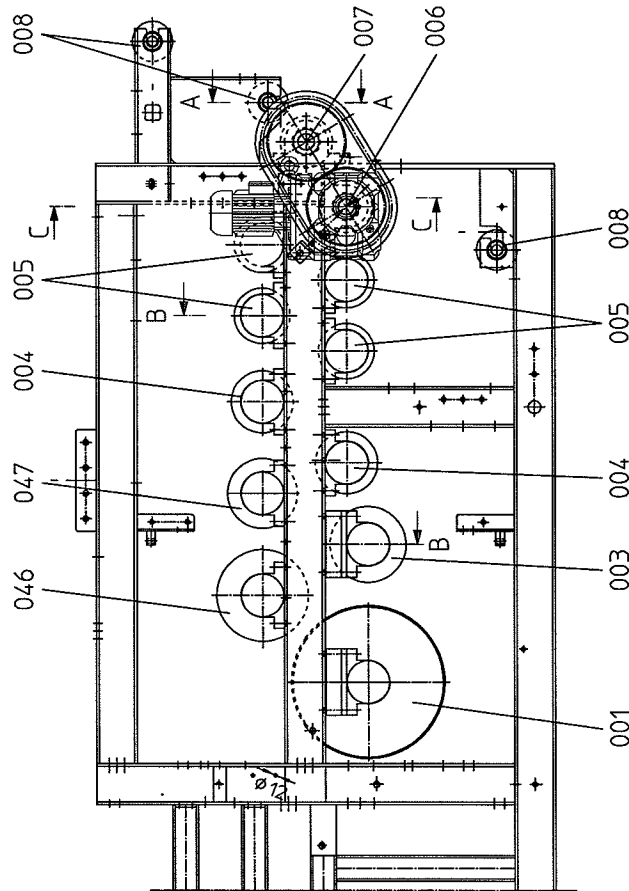
assembly drawing



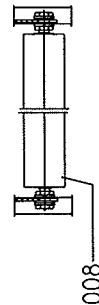
Pos. Item	Menge Quantity	Zeichnung Specification		Werkstoff/Lieferant Material/Supplier	Bemerkung Annotations
<p>Diese Zeichnung ist geistiges Eigentum der Fa. Hans Huber AG und damit urheberrechtlich geschützt. Zuwider handlungen verpflichten zu Schadenersatz. This is a copyrighted drawing which is the intellectual property of Hans Huber AG. Any contravening of itender will be held liable for payment of damages.</p>					
		Technische Änderungen vorbehalten / Subject to modification		D-92234 Berching / Tel.:08462/201-0	
		ISO 2768-mk		BS Bogenpresse	
		Date/Date		BS Belt-Filter-Press	
		Bear./Rev.			
		Gepr./Appr.			
		Norm.		Projekt/Proj. : Ersatzteilzeichnung - spare part drawing	
		Name		Ari.-Code Item Code	
		Datum Date		Projekt/Proj. : 011_000022	
		Modif. Modified		Blatt/Sheet	
		Ver.-Änderung		1/9	
		Standard-Art.-Code			
		Family			
		Family			

I Walzen und Antrieb (10/12 Walzen)

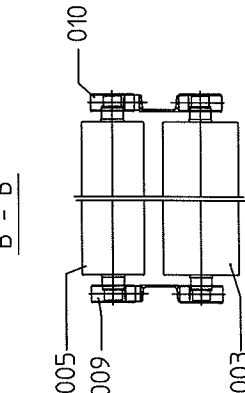
rollers and drive (10/12 rollers)



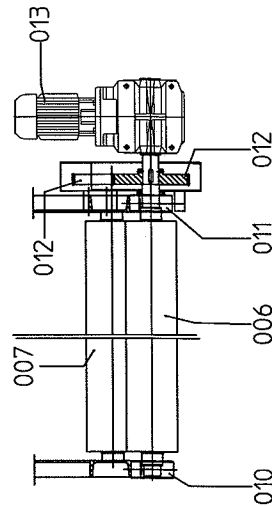
A - A



B - B

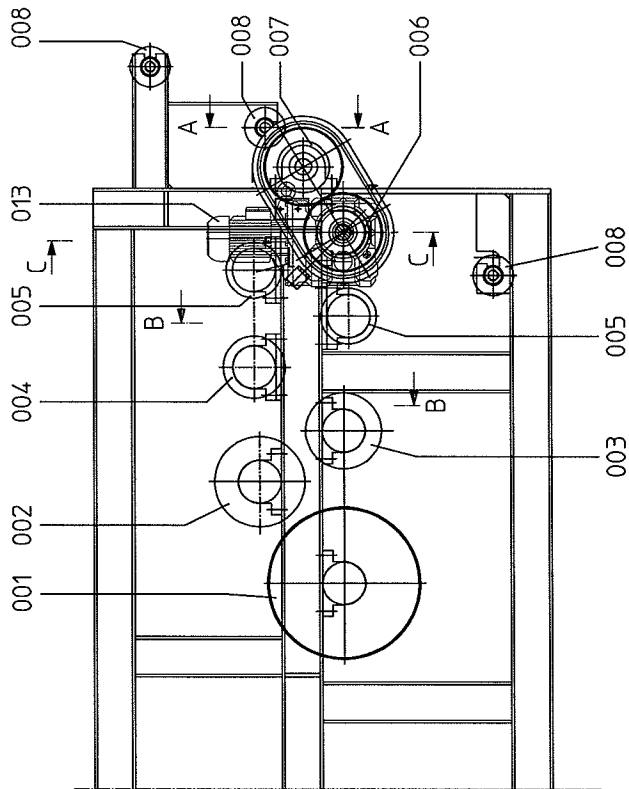


C - C



I Walzen und Antrieb (8 Walzen)

rollers and drive (8 rollers)



Pos. Item	Menge Quantity	Bezeichnung Specification	Werkstoff/Lieferant Material/Supplier	Bemerkung Annotations
<p>Diese Zeichnung ist geistiges Eigentum der Fa. Hans Huber AG und damit urheberrechtlich geschützt. Zuwiderhandlungen verpflichten zu Schadenersatz. This is a copyrighted drawing which is the intellectual property of Hans Huber AG. Any contravening offender will be held liable for payment of damages.</p>				
<p>Technische Änderungen vorbehalten / Subject to modification</p>				
		Datum/Date	Name	
		Bearb./Rev.	02.12.2002	hww
		Gepr./Appr.	I	II
		Norm.		
		Datum/Date	Name	
		Ver.-Änderung Revision Modified	17.07.2005	hww
		Stand.-Artl.-Code Standard Item Code	Familie Family	
		Massstab/Scale: 1:20		
		Projektbez.: Ersatzteilzeichnung - spare part drawing Project Name:		
		Projekt Project	Artl.-Code Item Code	Blatt Sheet
			011_000022	2/9

HUBER
TECHNOLOGY

D-92334 Berching / Tel: 08462/201-0

BS Bogenpresse

BS Belt-Filter-Press

Projektbez.: Ersatzteilzeichnung - spare part drawing

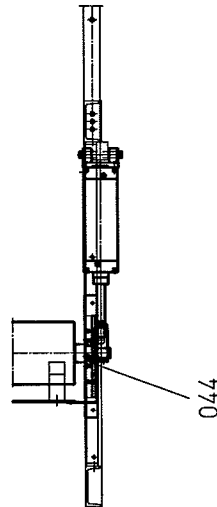
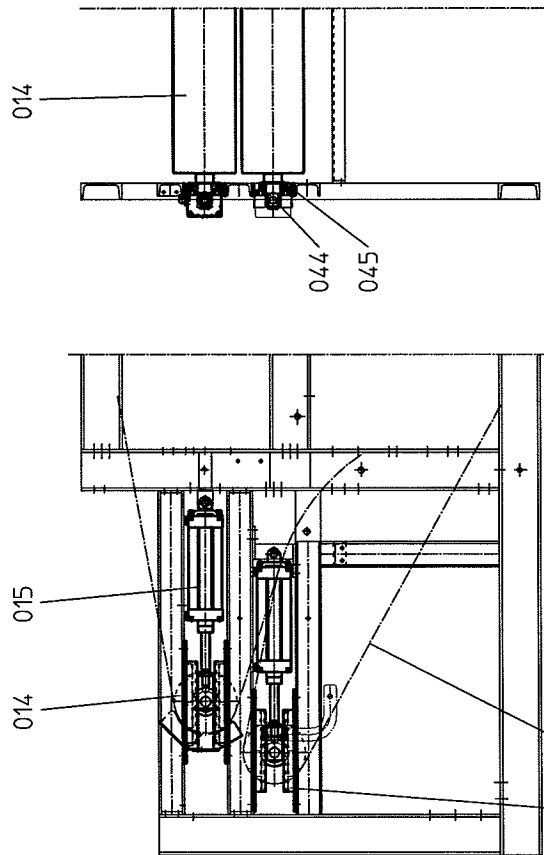
Projekt
Project

Artl.-Code
Item Code

Blatt
Sheet

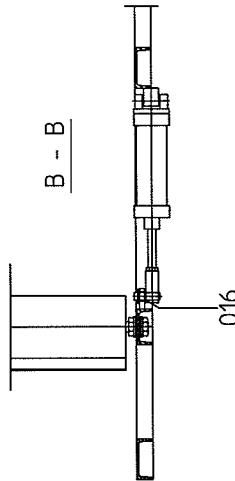
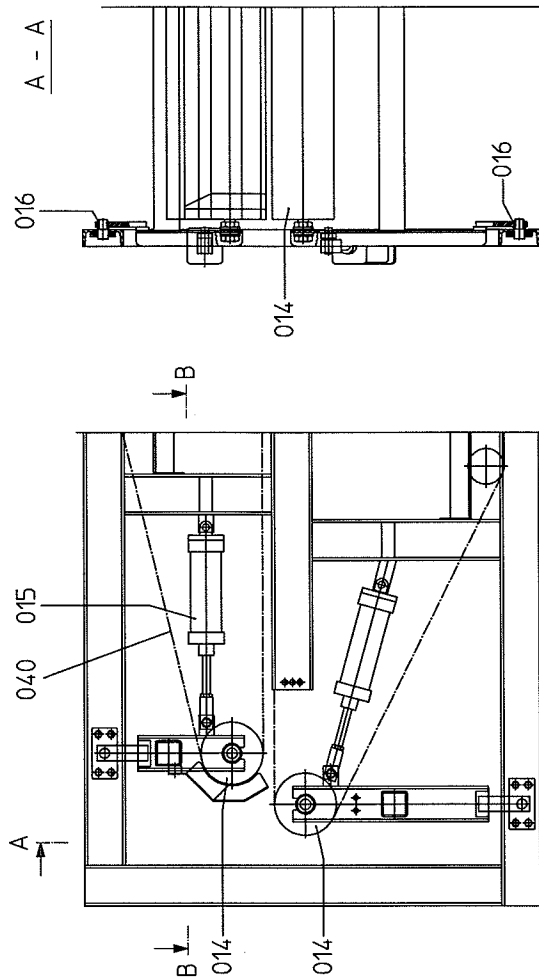
II Bandspannung 10/12 Walzen

belt tensioning 10/12 rollers



II Bandspannung 8 Walzen

belt tensioning 8 rollers



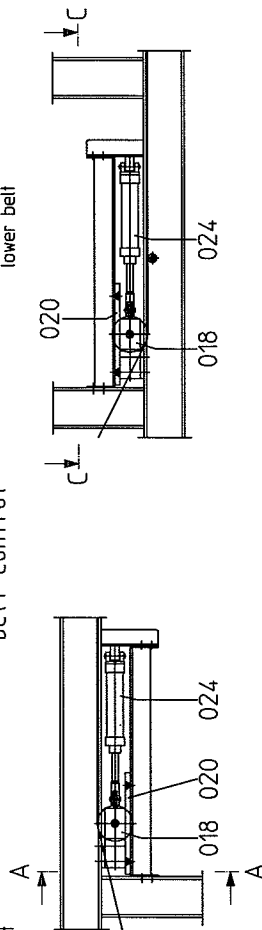
Pos. Item	Menge Quantity	Bezeichnung Specification	Werkstoff/Lieferant Material/Supplier	Bemerkung Annotations
Diese Zeichnung ist geistiges Eigentum der Fa. Hans Huber AG und damit urheberrechtlich geschützt. Zuwiderhandlungen verpflichten zu Schadenersatz. This is a copyrighted drawing which is the intellectual property of Hans Huber AG. Any contravening offender will be held liable for payment of damages.				
Technische Änderungen vorbehalten / Subject to modification				
		Datum/Date	ISO 2768-mk	
		Bearb./Rev.	02.12.2002	
		Gepr./Appr.	haw	
		Norm.	II	
Ver-Änderung Item Modified	Datum Date	Name	BS Bogenpresse	
Stand.-Artl.-Code Standard Item Code	Familie Family	Massstab/Scale: 1:20	BS Belt-Filter-Press	
Projektbez.: Ersatzteilzeichnung - spare part drawing			Projekt Name:	
Projekt Project			Artl.-Code Blatt Item Code Sheet	
-			011_000022	
			3/9	

III Bandssteuerung

Oberband
upper belt

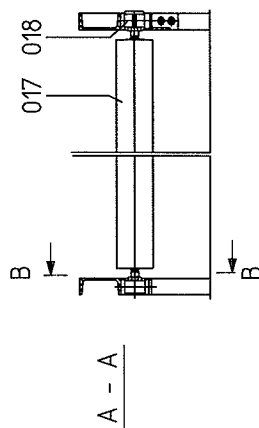
belt control

Unterband
lower belt

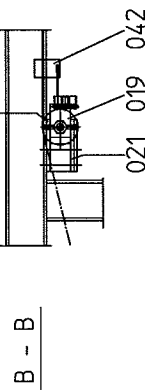


C - C

026 025 022 023 043



021



Pos. Item	Menge Quantity	Bezeichnung Specification	Werkstoff/Lieferant Material/Supplier	Bemerkung Annotations
<p>Diese Zeichnung ist geistiges Eigentum der Fa. Hans Huber AG und damit urheberrechtlich geschützt. Zuwiderhandlungen verpflichten zu Schadenersatz. This is a copyrighted drawing which is the intellectual property of Hans Huber AG. Any contravening offender will be held liable for payment of damages.</p>				
Technische Änderungen vorbehalten / Subject to modification			D-92334 Berching / Tel:08462/201-0	
			ISO 2768-mk	
			Datum/Date	None
			Bearb./Rev.	02.12.2002 how
			Gepr./Appr.	II
			Norm.	
			Datum/Date	10.01.2005
			Name	
			Family	
			Scale: 1:20	
			Project Name:	
			Project	
			Art.-Code Item Code	
			Sheet	
			011_000022	4/9

HUBER
TECHNOLOGY

BS Bogenpresse

BS Belt-Filter-Press

Projektbez.: Ersatzteilzeichnung - spare part drawing

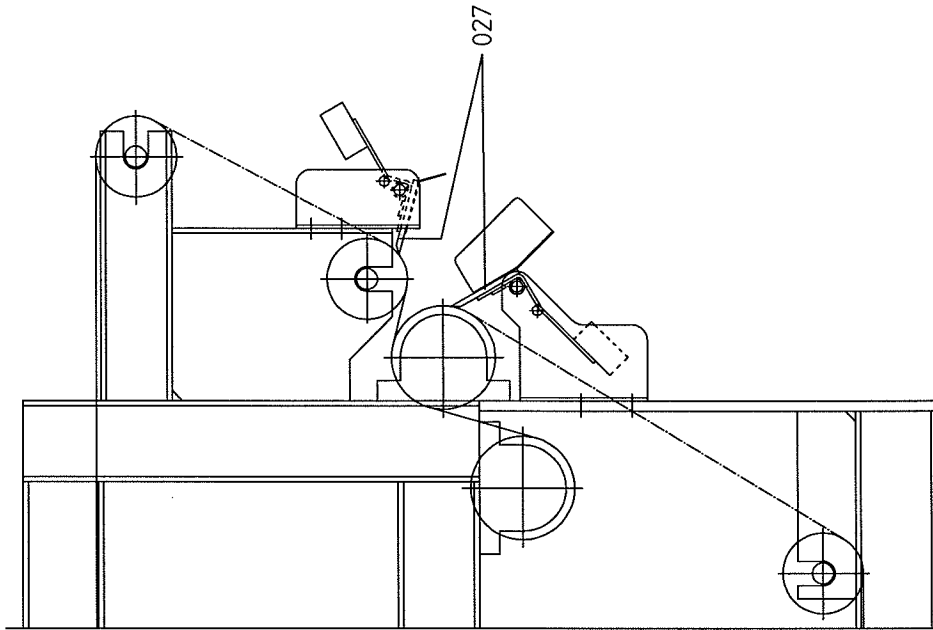
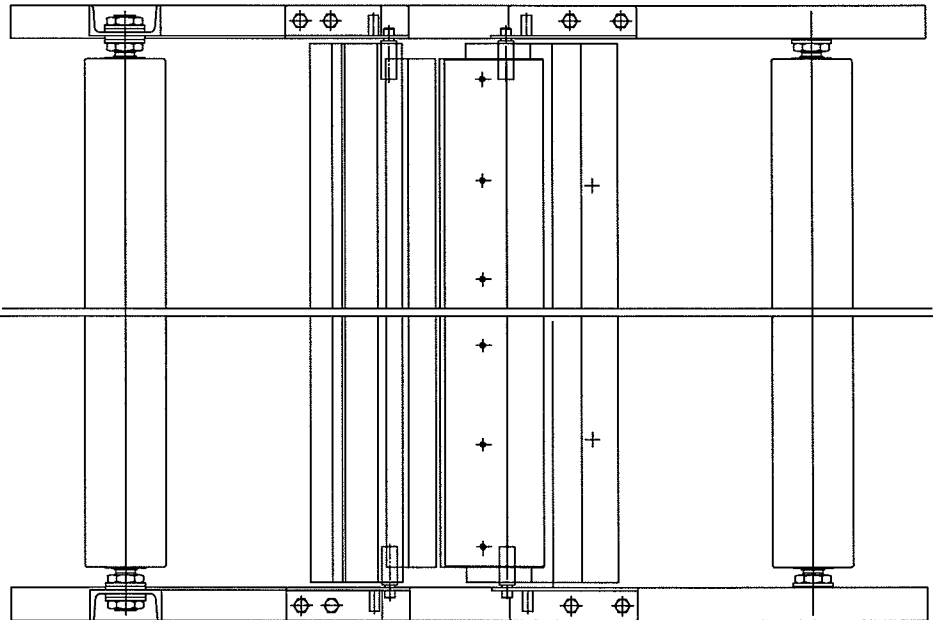
Project

011_000022

4/9

IV Abstreifer

doctor blade



Pos. Item	Menge Quantity	Bezeichnung Specification	Werkstoff/Lieferant Material/Supplier	Bemerkung Annotations
<p>Diese Zeichnung ist geistiges Eigentum der Fa. Hans Huber AG und damit urheberrechtlich geschützt. Zuwider handlungen verpflichten zu Schadenersatz. This is a copyrighted drawing which is the intellectual property of Hans Huber AG. Any contravening offender will be held liable for payment of damages.</p>				
<p>Technische Änderungen vorbehalten / Subject to modification</p>				
		ISO 2768-mk	D-92334 Berching / Tel.:08462/201-0	
		Bear./Rev.	02/22/2002	haw
		Gepr./Appr.	II	II
		Norm.		
		Ver- sion Modified	07/01/2005	haw
		Datum Date	Name	Massstab/Scale: 1:10
		Standard Standard	Art.-Code Item Code	Projekt Project
				Art.-Code Blatt Item Code Sheet
				011_000022 5/9

**HUBER
TECHNOLOGY**

BS Bogenpresse

BS Belt-Filter-Press

Projektbez.: Ersatzteilzeichnung - spare part drawing
Project Name:

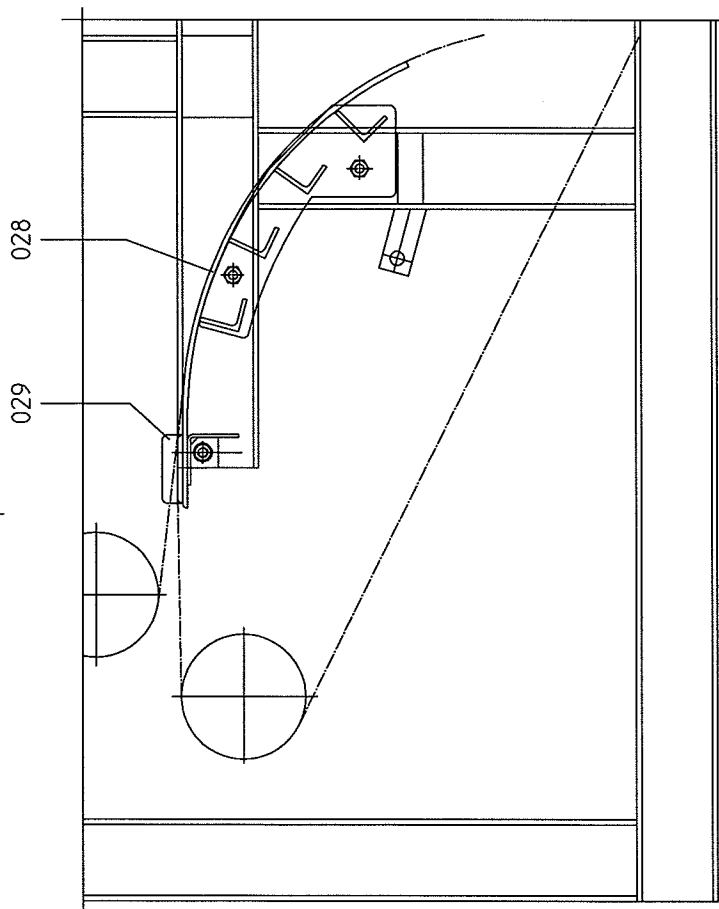
Projekt
Project

Art.-Code Blatt
Item Code Sheet

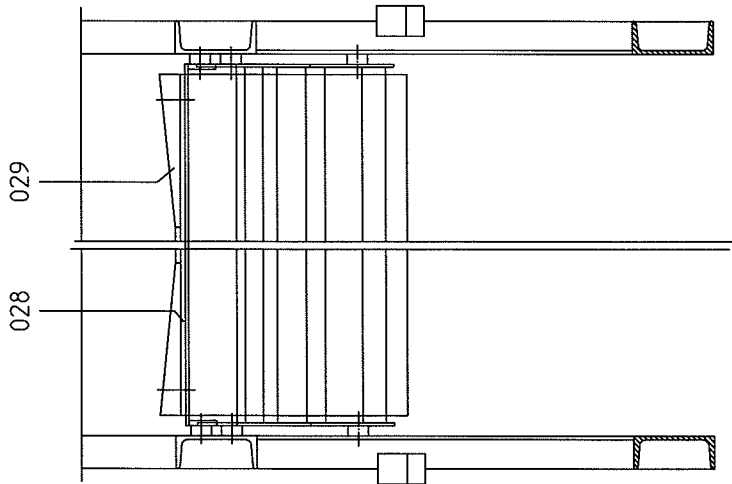
011_000022 5/9

V Bogenpreßzone

bow zone



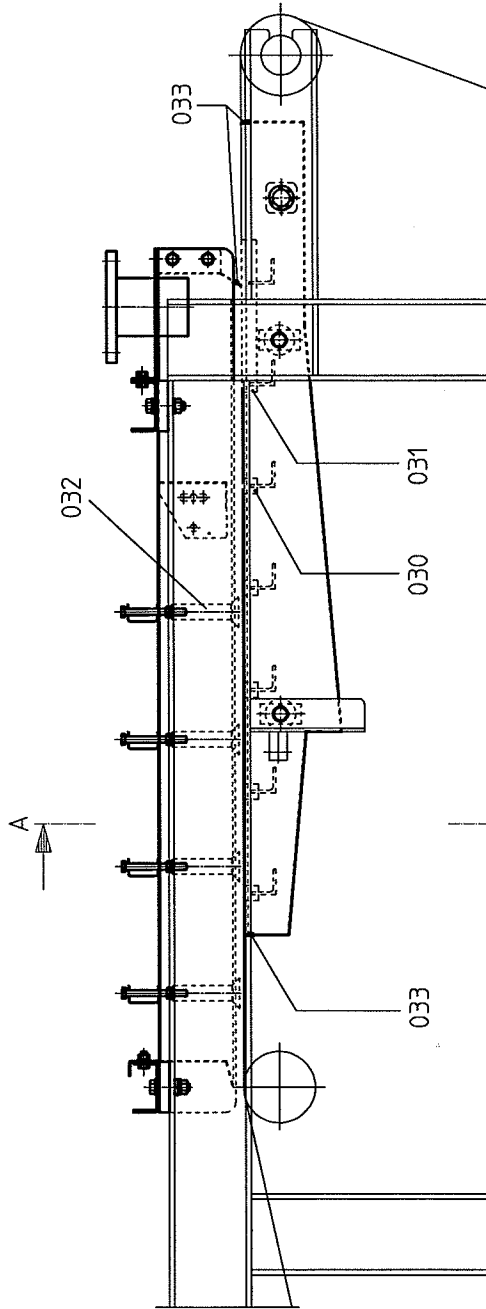
A - A



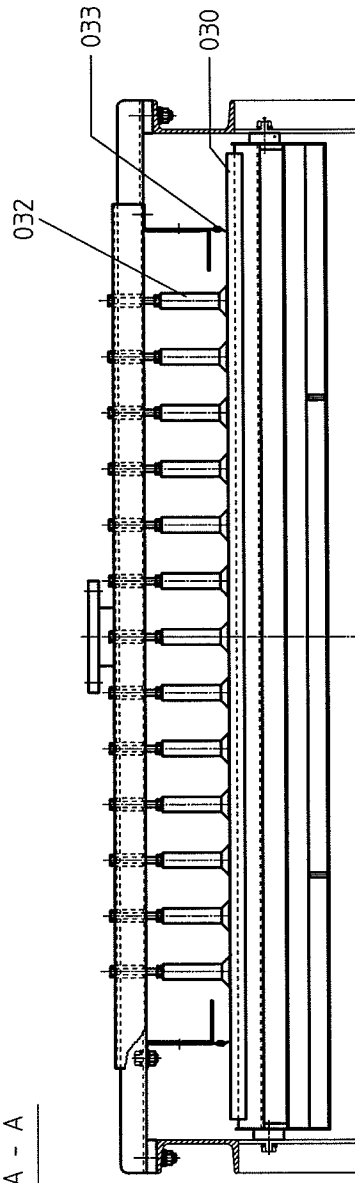
Pos. Item	Menge Quantity	Bezeichnung Specification	Werkstoff/Lieferant Material/Supplier	Bemerkung Annotations
<p>Diese Zeichnung ist geistiges Eigentum der Fa. Hans Huber AG und damit urheberrechtlich geschützt. Zuwiderhandlungen verpflichten zu Schadenersatz. This is a copyrighted drawing which is the intellectual property of Hans Huber AG. Any contravening offender will be held liable for payment of damages.</p>				
Technische Änderungen vorbehalten / Subject to modification			ISO 2768-mk	D-92334 Berching / Tel.:08462/201-0
			Datum/Date	Name
			Bearb./Rev.	02.12.2002
			Gepr./Appr.	haw
			Norm.	II
Ver- sion	Änderung Modified	Datum Date	Name	Massstab/Scale: 1:10
Stand- Standard	Art.-Code Item Code	Family	Family	Projekt Project
			BS Bogenpresse	
			BS Belt-Filter-Press	
			Projektbez.: Ersatzteilzeichnung - spare part drawing	
			Art.-Code Blatt Item Code Sheet	
			011_000022	
			6/9	

VI Aufgabe

sludge feed



A - A

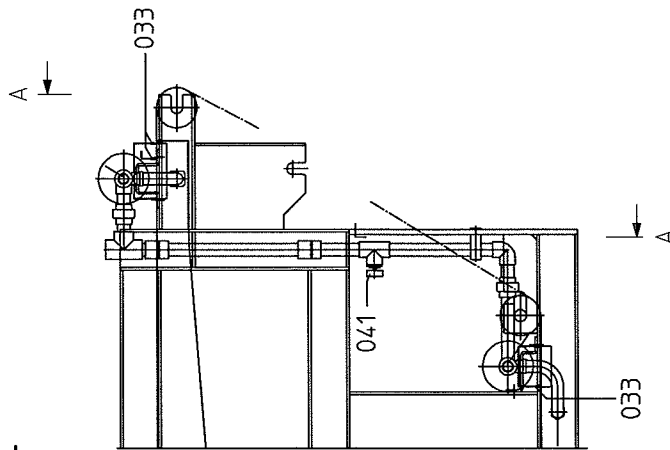
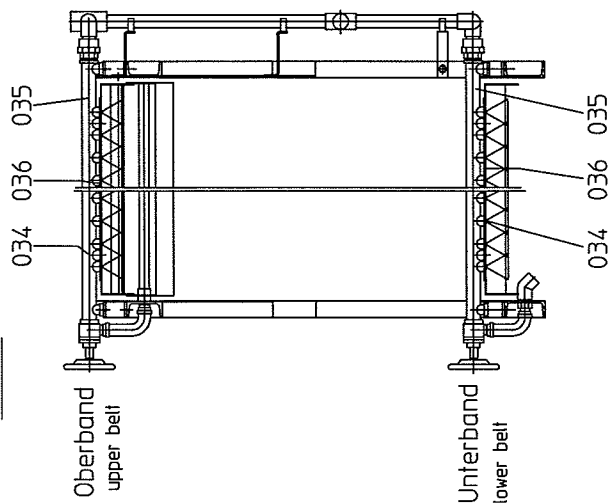


Pos.	Menge Item Quantity	Bezeichnung Specification	Werkstoff/Lieferant Material/Supplier	Bemerkung Annotations
<p>Diese Zeichnung ist geistiges Eigentum der Fa. Hans Huber AG und damit urheberrechtlich geschützt. Zuwiderhandlungen verpflichten zu Schadensersatz. This is a copyrighted drawing which is the intellectual property of Hans Huber AG. Any contravening offender will be held liable for payment of damages.</p>				
<p>Technische Änderungen vorbehalten / Subject to modification</p>				
		ISO 2768-mk	D-92334 Berching / Tel:08462/201-0	
		BS Bogenpresse	BS Bogenpresse	
		BS Belt-Filter-Press	BS Belt-Filter-Press	
		Projektbez.: Ersatzteilzeichnung - spare part drawing	Projekt Project	
		Project Name:	Art.-Code Blatt Item Code Sheet	
		Massstab/Scale: 1:10	011_000022	
		Standard-Item Code	7/9	

VII Bandspülung

belt washing

A - A



Pos. Item	Menge Quantity	Bezeichnung Specification	Werks of / Lieferant Material/Supplier	Bemerkung Annotations
<p>Diese Zeichnung ist geistiges Eigentum der Fa. Hans Huber AG und damit unbefugterweise geschützt. Zuwiderhandlungen verpflichten zu Schadenersatz. This is a copyrighted drawing which is the intellectual property of Hans Huber AG. Any contravention of the drawing will be held liable for payment of damages.</p>				
Technische Änderungen vorbehalten / Subject to modification			D-92334 Berching / Tel:08462/201-0	
			ISO 2768-mk	
			BS Bogenpresse	
			BS Belt-Filter-Press	
			Projekt bez.: Ersatzteilzeichnung - spare part drawing	
			Project Name:	
			Projekt	Art.-Code Blatt
			Item Code	Sheet
			011_000022	8/9

Поз.	Наименование	Количество	МЕ	Артикул
001	Пресяващ барабан D 600 L2600 d 70h9	1,000	брой	400184
003	Пресоващ валяк D 299 L2600 70h9 BS251 0,5	1,000	брой	400176
004	Пресоващ валяк D 245 L2600 70h9 BS 251 0,5	2,000	брой	400177
005	Пресоващ валяк D 220 L2600 70h9 BS 251 0,5	4,000	брой	400178
006	Задвижващ валяк D 204 L2610 60h6 BS 251	1,000	брой	400179
007	Пресоващ валяк D 204 L2610 70h9 BS 251	1,000	брой	400180
008	Обръщащ валяк D 159 L2600 M42 BS 251	3,000	брой	400181
009	Фиксиран лагер VL2/1217	10,000	брой	713536
010	Плаващ лагер VL2/1214	12,000	брой	713535
011	Фиксиран лагер VL2/1231	2,000	брой	713537
012	Зъбно колело z 60 Di 65 Da300 b 60 M8 m5 C45	2,000	брой	505809
013	Мотор BK60 2,2kW 10,5 U без Ex D09XA-TF 400/50 2050Nm 5,1A IP65	1,000	брой	703782
014	Обтягащ валяк D 245 L2600 40h9 BS 251	2,000	брой	400709
015	Пневматичен цилиндър DNC-125-250-P-A-R3	4,000	брой	704101
017	Команден валяк D 141 L2600 M30 BS 251	2,000	брой	400183
018	Въртяща се опора 80/50x120 M30 2xD16	2,000	брой	400786
019	Лагерен блок M30 L1754 B50 H80	2,000	брой	400618
020	Плоча 400x 60x20 2xbo.18	2,000	брой	506041
021	Плоча 205x 60x15 3xbo.17	4,000	брой	506047
022	Мембрана BS команден вентил L52 B32	2,000	брой	302988
023	Ламарина 52x 32x 4 1xbo.20	2,000	брой	507644
024	Пневматичен цилиндър DNC- 63-200-P-A-R3	2,000	брой	704100
025	Магнитен вентил 5/2-пътен L70EL46G000000	2,000	брой	713311
027	Шаберна плоча 160/10x2540 60°	2,000	брой	509007
028	Плоча 1045x2600x10 RV20/40	1,000	брой	506669
029	Водач пресяваща лента L2600 B135 H40 BS251	1,000	брой	507110
030	Остъргваща лайстна 30/30x2600 Nut b5 t15 BS251	7,000	брой	507111
031	Остъргваща лайстна 300/30x2600 Nut b5/10 BS S251	1,000	брой	507114
032	Шикани 30° H 90 t4 L145	48,000	брой	508404
033	Кантова защита пластина горе s22 t1,0-3,0 №4610081	6,000	м	713300
034	Плочка плоскоструйна дюза 60° D=2mm 1.4439	1,000	брой	713318
035	Лайстна с четка 2" L2750 V4A	1,000	брой	507676
036	Лентово уплътнение 50/5 залепващо се	4,500	м	703525
037	Магнитен прекъсвач SME-8F-DS-24V-K 5,0-0E	4,000	брой	704107
039	Позиционен прекъсвач MV10H 330-11Y-M20 1348	4,000	брой	704494
040	Пресяваща лента 15100x2500 Тип 1003 BS251 12	2,000	брой	704150
041	Манометър NG 63 0...10 bar 1/4" No.111.10	1,000	брой	708115
043	Лостов накрайник на ръчен прекъсвач UB/OB L150 B70	2,000	брой	400616
044	Зъбно колело z 42 Di 55 Da110 b 40 m2,5 1xM8	4,000	брой	507612
045	Зъбна рейка L 320 B 25 m2,5 m2,5 3xM8	4,000	брой	507613
046	Пресяващ барабан D 360 L2600 d 70h9	1,000	брой	400713
047	Пресоващ валяк D 273 L2600 70h9 BS 251 0,5	1,000	брой	400707
048	Уплътнение пръскаща камера BS251	5,000	брой	598635

Projekt : 288615 Rousse WTP, BG Ersatzteilzeichnung
Artikel : 294698 Ersatzteile BS251-12Walzen 011_000022d

E-Pos	Bezeichnung	Menge	Eh.	Artikel	A-Art
001	Siebtrommel D 600 L2600 d 70h9 Artikeltext: screen drum, D600, length: 2600mm, made of stainless steel	1,000	st	400184	KU
003	Presswalze D 299 L2600 70h9 BS 251 0,5 rilsaniert Artikeltext: pressure drum, D299, length: 2600mm, made of stainless steel	1,000	st	400176	ST
004	Presswalze D 245 L2600 70h9 BS 251 0,5 rilsaniert Artikeltext: pressure drum, D245, length: 2600mm, made of stainless steel	2,000	st	400177	ST
005	Presswalze D 220 L2600 70h9 BS 251 0,5 rilsaniert Artikeltext: pressure drum, D220, length: 2600mm, made of stainless steel	4,000	st	400178	ST
006	Antr.walze D 204 L2610 60h6 BS 251 Gummierung 90 Shore t5,15 Artikeltext: drive roll, D 204, length: 2610mm, made of stainless steel	1,000	st	400179	ST
007	Presswalze D 204 L2610 70h9 BS 251 Gummierung 90 Shore t5,15 Artikeltext: pressure drum, D204, length: 2610mm, made of stainless steel	1,000	st	400180	ST
008	Umlenkwalze D 159 L2600 M42 BS 251 Belastungsbreite 2500	3,000	st	400181	ST
009	Festlager VL2/1217 weiß verzinkt	10,000	st	713536	ST
010	Loslager VL2/1214 weiß verzinkt Artikeltext: movable bearing	12,000	st	713535	ST
011	Festlager VL2/1231 weiß verzinkt	2,000	st	713537	ST
012	Zahnz z 60 Di 65 Da300 b 60 M8 m5 C45 Mot BS121 ohne Anstrich	2,000	st	505809	ST
013	Mot BK60 2,2 kw 10,5 U o.Ex D09XA4-TF 400/50 2050Nm 5,1 A IP65 Artikeltext: motor	1,000	st	703782	ST
014	Spannwalze D 245 L2600 40h9 BS 251 Belastungsbreite 2500 Artikeltext: tensioning roller	2,000	st	400709	ST
015	Pneum.Zyl.DNC-125-250-P-A-R3 Typ Nr. 567759 Artikeltext: pneumatic cylinder	4,000	st	704101	ST
017	Steuerwalze D 141 L2600 M30 BS 251 gummiert t4mm 60°Shore Artikeltext: controller drum D 141 L2600, made of stainless steel	2,000	st	400183	ST
018	Drehlager 80/50x120 M30 2xD16 Artikeltext: bracket	2,000	st	400786	KU
019	Lagerbock M30 L175 B50 H80	2,000	st	400618	KU

Projekt : 288615 Rousse WWTP, BG Ersatzteilzeichnung
 Artikel : 294698 Ersatzteile BS251-12Walzen 011_000022d

E-Pos	Bezeichnung	Menge	Eh.	Artikel	A-Art
	Artikeltext: bracket				
020	Platte 400x 60x20 2xBo.18 Artikeltext: plate	2,000	st	506041	KU
021	Platte 205x 60x15 3xBo.17 PA6.6 Gleitplatte BS Bandsteu. Artikeltext: plate	4,000	st	506047	ST
022	Membrane BS Steuerventil L52 B32 mit Knopf	2,000	st	302988	ST
023	Blech 52x 32x 4 1xBo.20 Artikeltext: plate	2,000	st	507644	KU
024	Pneum.Zyl.DNC- 63-200-P-A-R3 Typ: 567327 Artikeltext: pneumatic cylinder	2,000	st	704100	ST
025	Magnetv5/2Wege L70EL46G000000	2,000	st	713311	ST
027	Schaberplatte 160/10x2540 60° Artikeltext: scraper	2,000	st	509007	KU
028	Platte 1045x2600x10 RV20/40	1,000	st	506669	KU
029	Siebbandführung L2600 B135 H40 Siebpresszone BS251 Artikeltext: plate	1,000	st	507110	ST
030	Abstr.l 30/30x2600 Nut b5 t15 BS251	7,000	st	507111	ST
031	Abstr.l 300/30x2600 Nut b5/10 BS251 Artikeltext: scraping valve	1,000	st	507114	ST
032	Schikane 30° H 90 t4 L145 Schenkellänge 149 2xBo.10	48,000	st	508404	ST
033	Kantenschutz Fahne oben s22 t1,0-3,0 Nr.4610081 Artikeltext: edge protection rubber profile	6,000	m	713300 #	ST
034	Flachstrahldüsenplättchen 60° D=2mm 1.4439 m. Dicht.	1,000	st	713318	ST
035	Bürsteleiste 2" L2750 V4A Ersatzleiste 302926 Flach 25/10 Artikeltext: spray bar, make "Stamm", 2", length= 2750mm, made of stainless steel, V4A	1,000	st	507676	ST
036	Str.dicht 50/ 5 kleb schwarz APTK/EPDM Nr.08000215 Artikeltext: strip sealing	4,500	m	703525	ST
037	Magn.schalter SME-8F-DS-24V-K 5,0-0E Nr.: 525897 Artikeltext: magnetic switch	4,000	st	704107	ST
039	Positionsschalter MV10H MV10H 330-11Y-M20 1348 Artikeltext: position switch	4,000	st	704494	ST
040	Siebband 15100x2500 Typ 1003 BS251 12 Walzen Naht M	2,000	st	704150	ST

Projekt : 288615 Rousse WWTP, BG
Artikel : 294698 Ersatzteile BS251-12Walzen

Ersatzteilzeichnung
011_000022d

E-Pos	Bezeichnung	Menge	Eh.	Artikel	A-Art
	Artikeltext: belt filter				
041	Manometer NG 63 0...10 bar 1/4" rücks Typ111.10 Artikeltext: manometer	1,000	st	708115	ST
043	Schalthebelkopf UB/OB L150 B70 Artikeltext: head for control lever	2,000	st	400616	KU
044	Zahnz 42 Di 55 Da110 b 40 m2,5 1xM8 BS# Bandspannung Artikeltext: gearwheel	4,000	st	507612	ST
045	Zahnstange L320 B 25 m2,5 m2,5 3xM8 BS# Bandspannung Artikeltext: gear rack	4,000	st	507613	ST
046	Siebtrommel D 360 L2600 d 70h9 Artikeltext: SBG-basket variable	1,000	st	400713	KU
047	Presswalze D 273 L2600 70h9 BS 251 0,5 rilsaniert Artikeltext: press roller	1,000	st	400707	ST
048	Dichtung Sprühkasten BS251	5,000	st	598635	KU