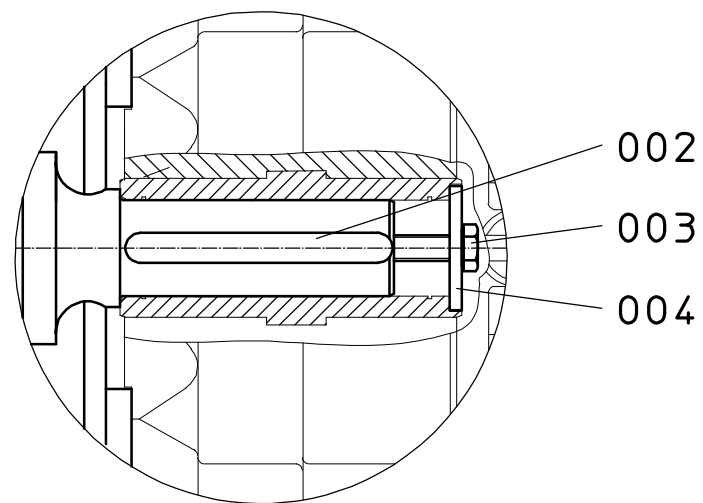
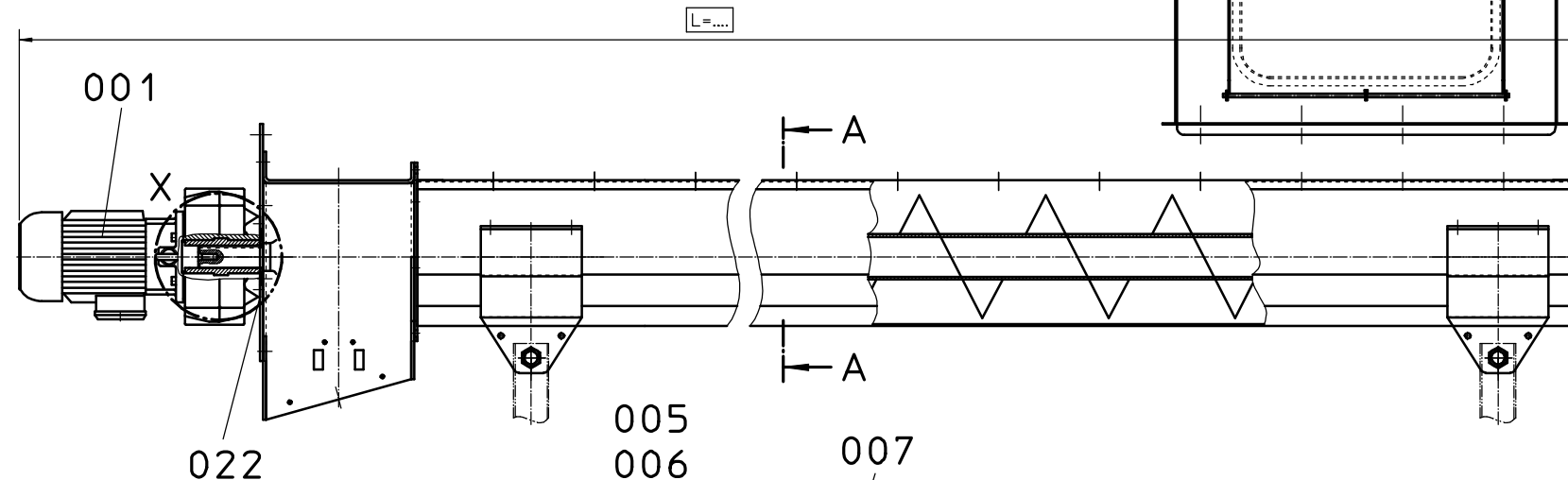


-	-	-----						
Pos. Item	Menge Quantity	Bezeichnung Specification				Werkstoff/Lieferant Material/Supplier	Bemerkung Annotations	
<p>Diese Zeichnung ist geistiges Eigentum der Fa. Hans Huber AG und damit urheberrechtlich geschützt. Zuwider handlungen verpflichten zu Schadenersatz. This is a copyrighted drawing which is the intellectual property of Hans Huber AG. Any contravening offender will be held liable for payment of damages.</p>						<b>HUBER TECHNOLOGY</b>		
Technische Aenderungen vorbehalten / Subject to modification				ISO 2768-mk		D-92334 Berching / Tel.:08462/201-0		
				Datum/Date	Name	Ro8T 273 - Trogfoerderschnecke		
				Bear./Rev.	15.03.2005			hud
-	-	-	-	Gepr./Appr.	II	II	Ro8T 273 - screw conveyor	
				Norm.				
Ver- sion	Aenderung Modified	Datum Date	Name	Massstab/Scale: 1:10		Projektbez.: Massblatt - sheet of dimensions Project Name:		
Stand.-Artl.-Code Standard Item Code		Familie Family				Projekt Project	Artl.-Code Item Code	Blatt Sheet
-		-				010_000367		-/1

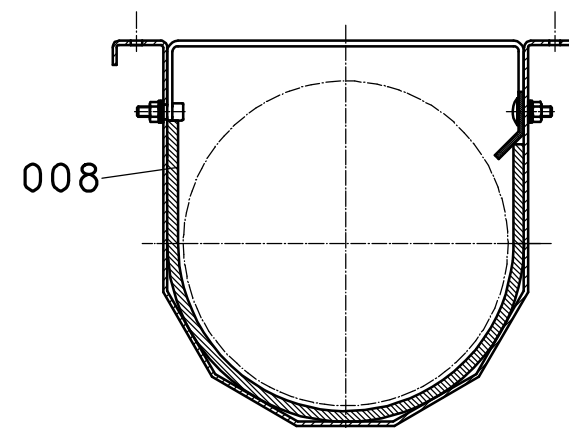
Detail X  
1:2,5



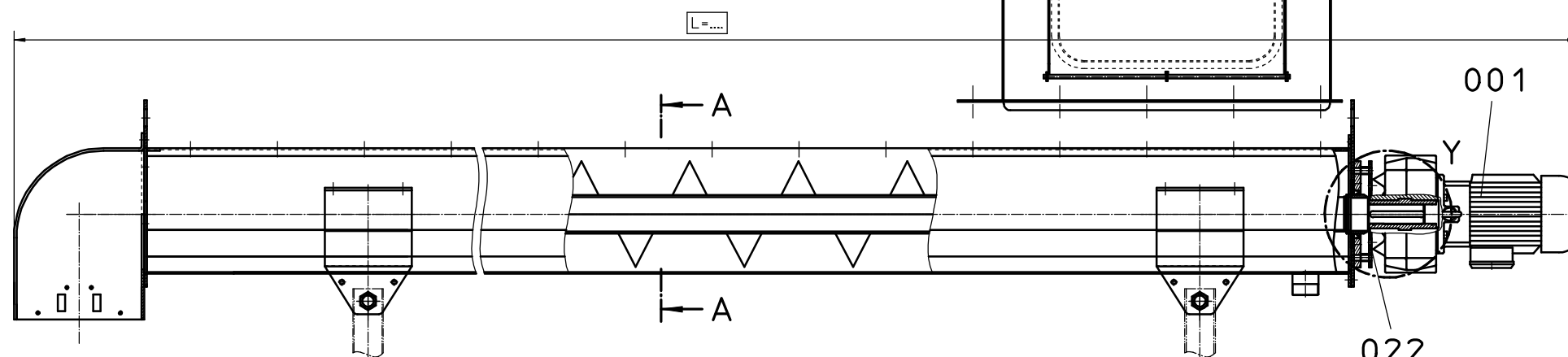
Version: Ziehend  
version: pulling



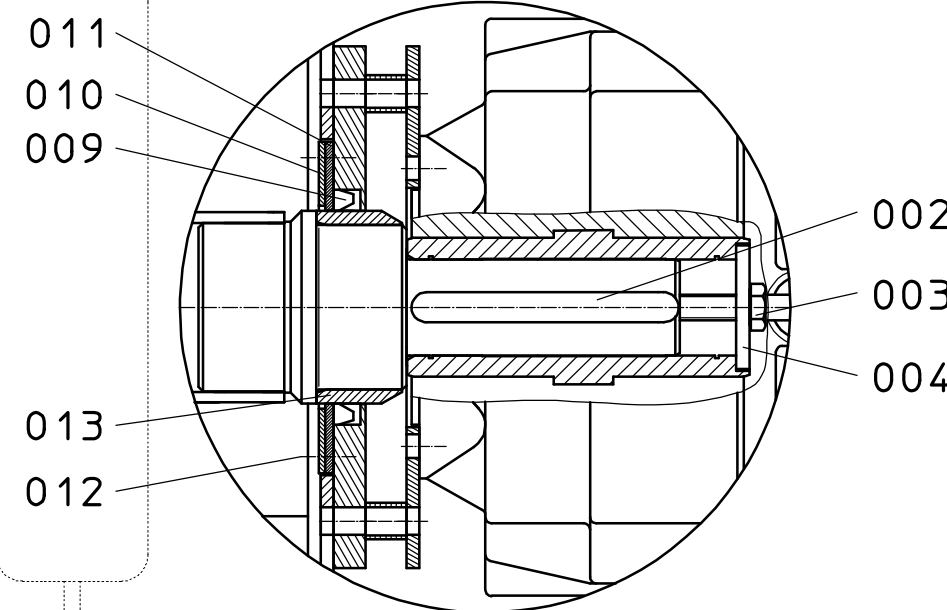
Schnitt A  
M 1:4



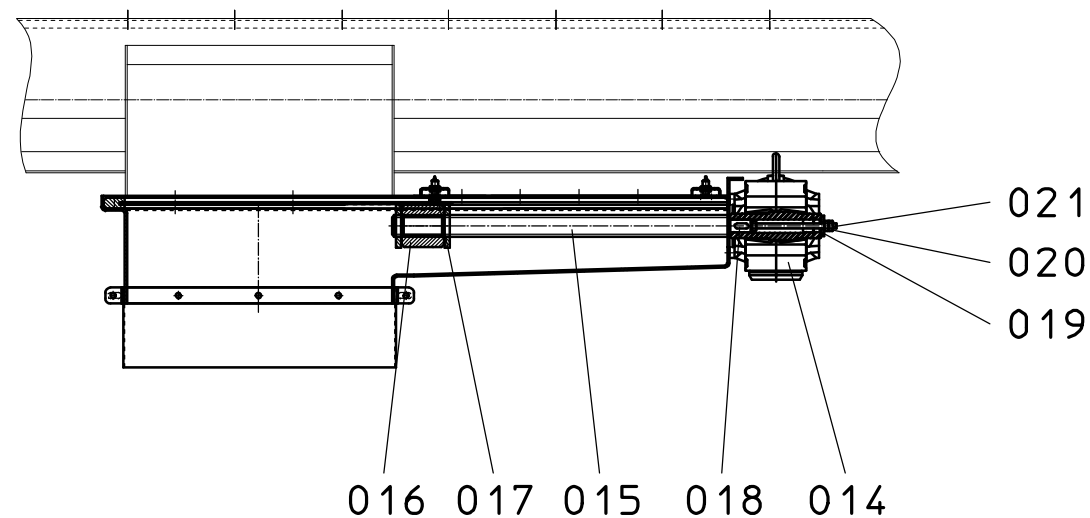
Version: Schiebend  
version: pushing



Detail X  
1:2,5



Optional: Schieber mit Antrieb  
Option: valve with drive unit



Nur bei der "schiebenden" Version,  
wenn das Fördermedium wässrig ist  
und der Einbauwinkel 2° übersteigt

only at a "pushing" version, when the  
medium is watery and the installation  
angle is larger than 2°

Pos. Item	Menge Quantity	Bezeichnung Specification	Werkstoff/Lieferant Material/Supplier	Bemerkung Annotations
Diese Zeichnung ist geistiges Eigentum der Fa. Hans Huber AG und damit urheberrechtlich geschützt. Zuwiderhandlungen verpflichten zu Schadenersatz. This is a copyrighted drawing which is the intellectual property of Hans Huber AG. Any contravening offender will be held liable for payment of damages.				
Technische Änderungen vorbehalten / Subject to modification			ISO 2768-mk	D-92334 Berching / Tel.:08462/201-0
			Ro8t - Transportschnecke	
			Ro8t - Screw Conveyor	
Ver- Änderung sion Modified			Projektbez.: Ersatzteilzeichnung - spare part drawing	
Stand.-Art.-Code Standard Item Code			Projekt Project	
			Art.-Code Item Code	
			Blatt Sheet	
			011 Page 70 of 139	

Projekt : 288615 Rousse WWT, BG Ersatzteilzeichnung  
 Artikel : 290630 Ro8T 273 6000 V2A Trogförders. 011\_000048

E-Pos	Bezeichnung	Menge	Eh.	Artikel	A-Art
001	Mot BF40 1,5 kw 34,0 U Ex DXE09LA4 400/50 420Nm 3,6 A IP65 <b>Artikeltext:</b> motor	1,000	st	704235	ST
002	DIN 6885 A14x 9x125 C45K Paßfe <b>Artikeltext:</b> adjusting spring, DIN 6885	1,000	st	711053	ST
003	DIN 933 M12x 60 Skt.Schraube mit Gewinde bis Kopf <b>Artikeltext:</b> hexagon head screw, DIN933,	1,000	st	702754	ST
004	Scheibe 13/ 58x 6 <b>Artikeltext:</b> washer	1,000	st	500379	ST
008	Lag.schale Ro8T 273 L=1000 Ro8T 273 RCH1000 R=125.5	3,000	st	506825	ST
008	Lag.schale Ro8T 273 L= 599,5	2,000	st	598682	KU

## СПИСЪК РЕЗЕРВНИ ЧАСТИ

Проект 288615 ПСОВ Русе, BG

Чертеж №

Артикул 290630 Ro8T 273 6000 V2A Коритообразен транспортен шнек

011\_000048

Поз. чертеж	Описание	Количество	Мерна единица	Артикул
001	Мотор BF40 1,5 kw 34,0 U Ex DXE09LA4 400/50 420Nm 3,6 A IP65	1,000	брой	704235
002	DIN 6885 A14x 9x125 C45K Шпонка	1,000	брой	711053
003	DIN 933 M12x 60 Винт с шестоъгълна глава	1,000	брой	702754
004	Шайба 13/ 58x 6	1,000	брой	500379
008	Лагерна черупка Ro8T 273 L=1000	3,000	брой	506825
008	Лагерна черупка Ro8T 273 L= 599,5	2,000	брой	598682