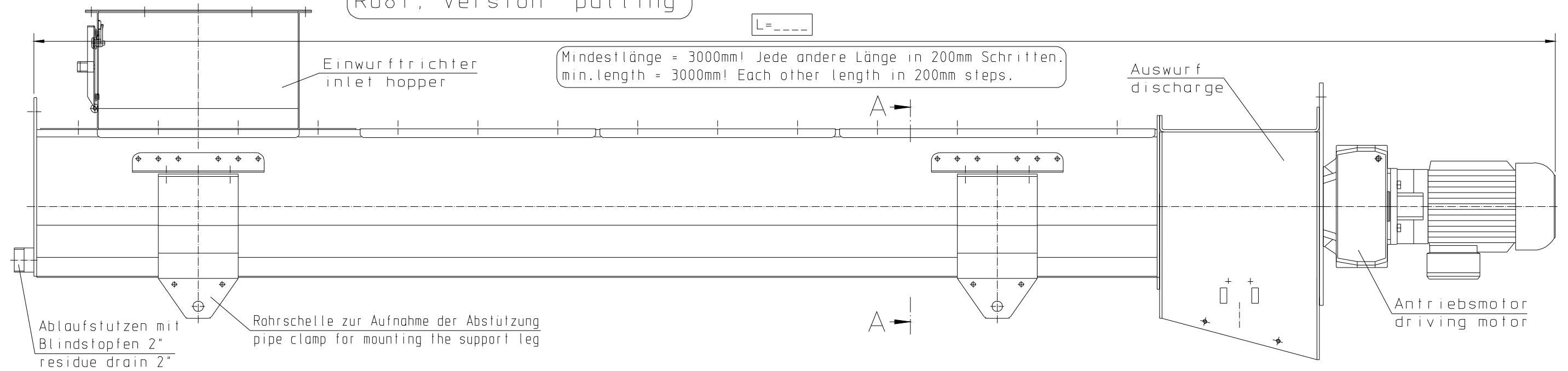
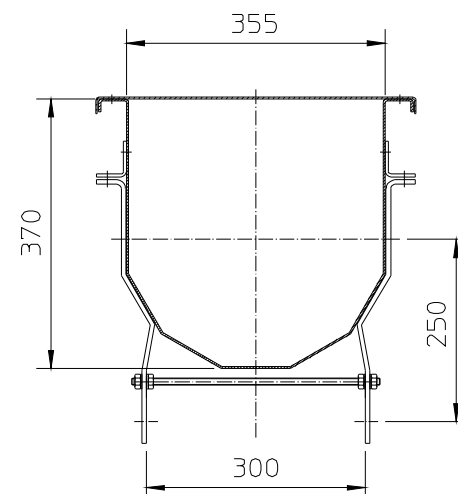
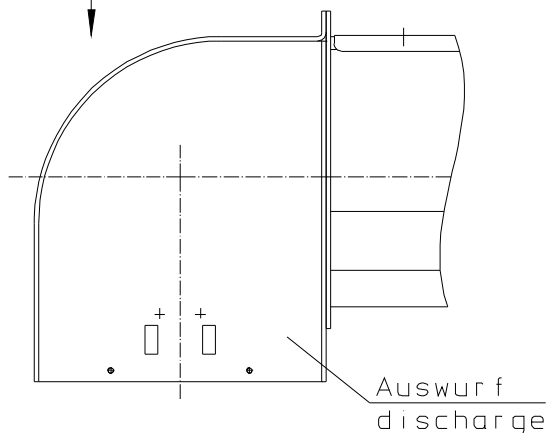
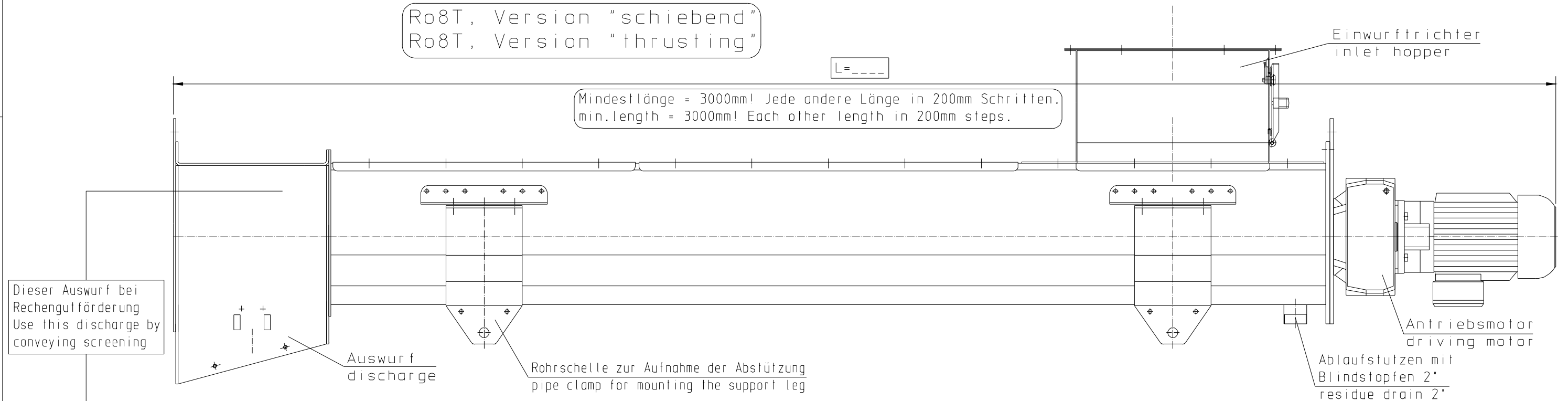


Ro8T, Version "ziehend"  
Ro8T, Version "pulling"

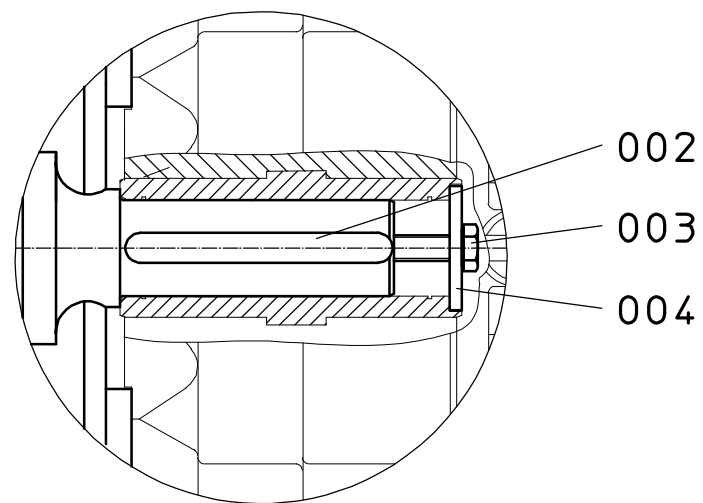


Ro8T, Version "schiebend"  
Ro8T, Version "thrusting"

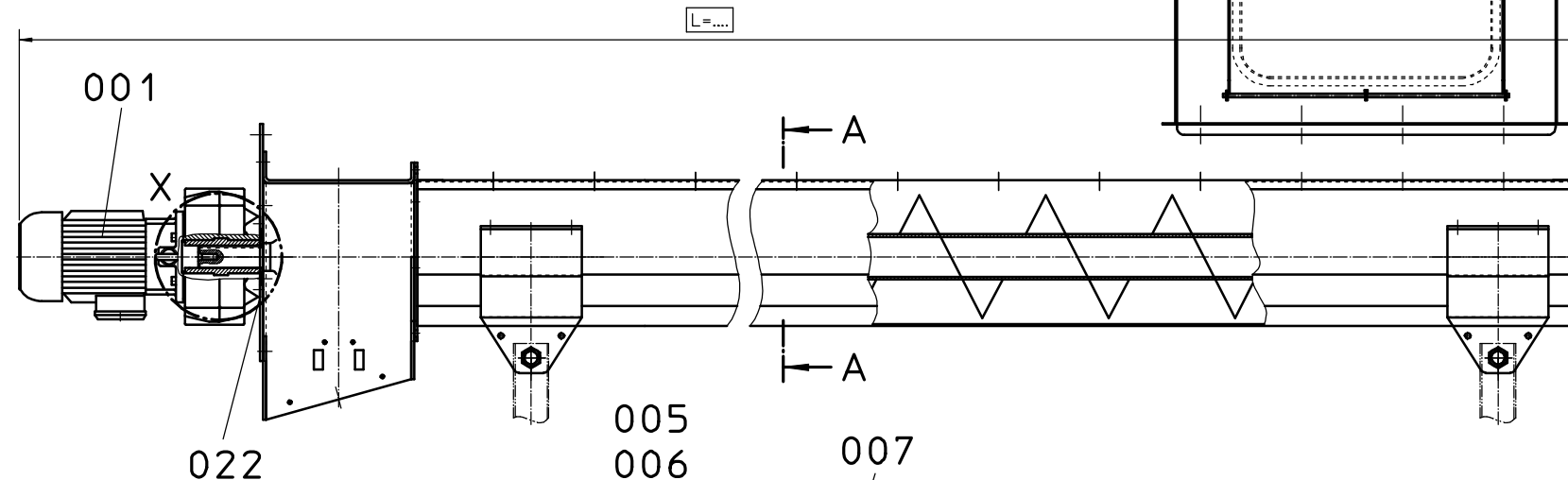


-----		-----		-----		-----		-----		
Pos. Item	Menge Quantity	Bezeichnung Specification				Werkstoff/Lieferant Material/Supplier			Bemerkung Annotations	
Diese Zeichnung ist geistiges Eigentum der Fa. Hans Huber AG und damit urheberrechtlich geschützt. Zuwiderhandlungen verpflichten zu Schadenersatz. This is a copyrighted drawing which is the intellectual property of Hans Huber AG. Any contravening offender will be held liable for payment of damages.						<div>HUBER TECHNOLOGY</div> <div>D-92334 Berching / Tel.:08462/201-0</div>				
Technische Aenderungen vorbehalten / Subject to modification					ISO 2768-mk					
					Datum/Date	Name		Ro8T 355 - Trogfoerderschnecke		
				Bear./Rev.	15.03.2005	hud				
-	-	-	-		Gepr./Appr.	II		Ro8T 355 - screw conveyor		
					Norm.					
Ver- sion	Aenderung Modified	Datum Date	Name	Massstab/Scale: 1:10			Projektbez.: Massblatt - sheet of dimensions Project Name:			
Stand.-Art.-Code Standard Item Code		Familie Family					Projekt Project		Art.-Code Item Code	Blatt Sheet
-		-					010_000368		-/1	

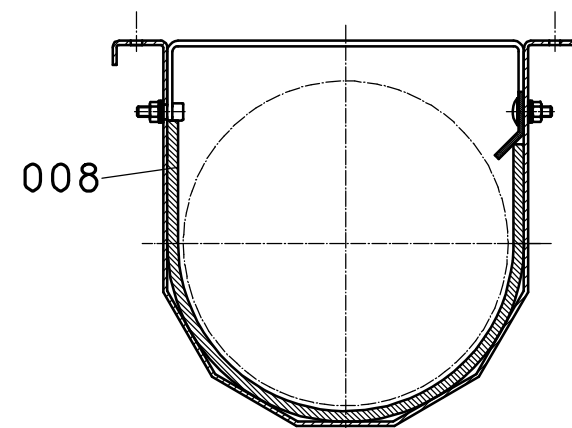
Detail X  
1:2,5



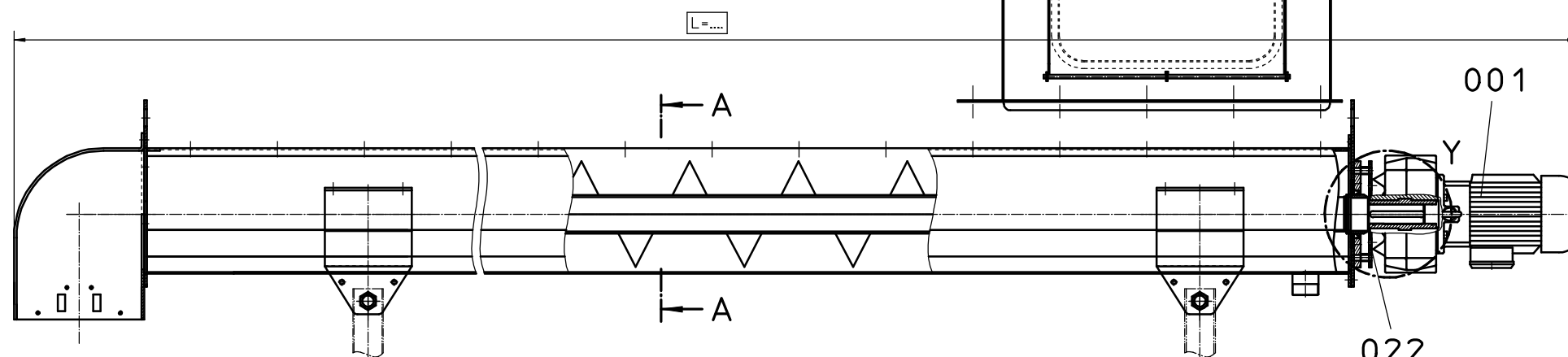
Version: Ziehend  
version: pulling



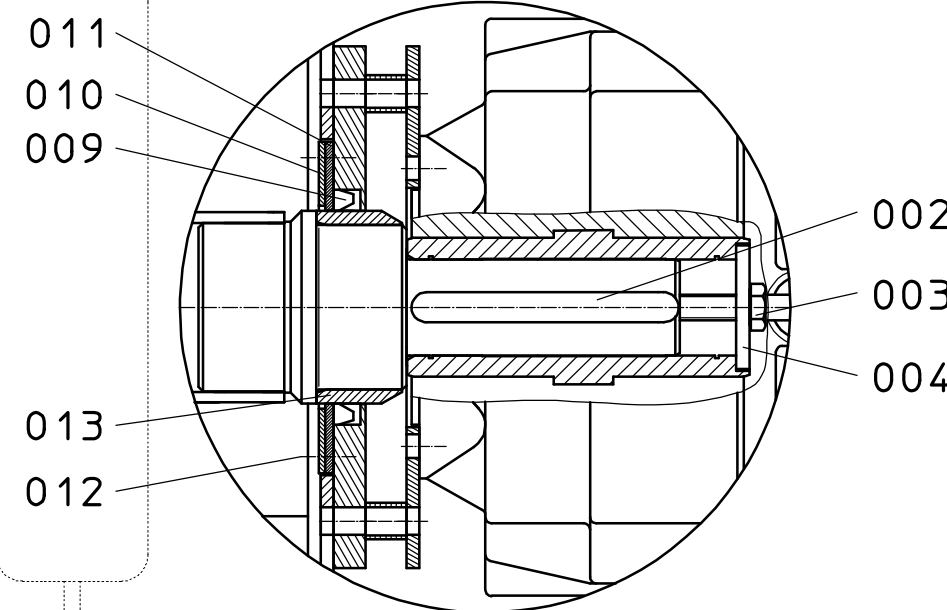
Schnitt A  
M 1:4



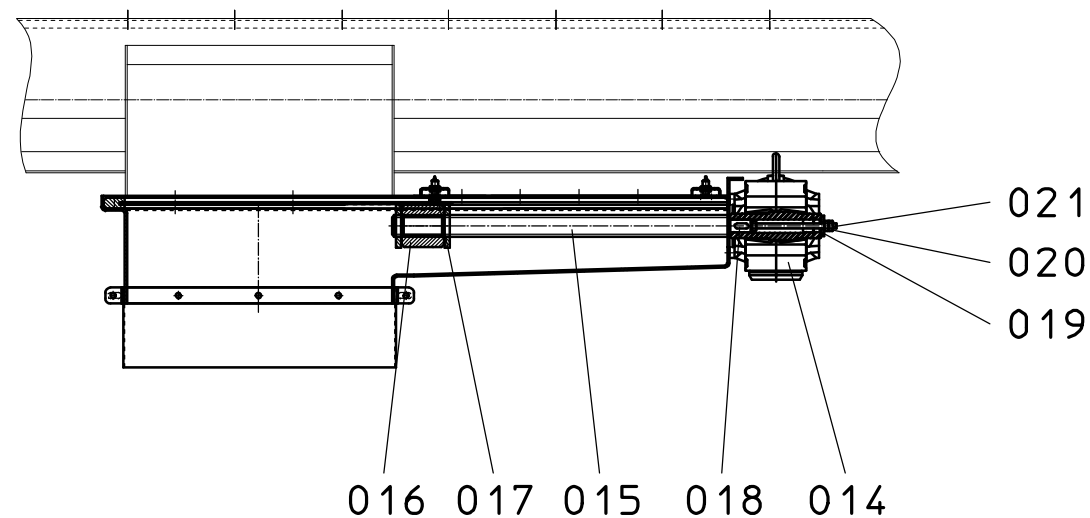
Version: Schiebend  
version: pushing



Detail X  
1:2,5



Optional: Schieber mit Antrieb  
Option: valve with drive unit



Nur bei der "schiebenden" Version,  
wenn das Fördermedium wässrig ist  
und der Einbauwinkel 2° übersteigt

only at a "pushing" version, when the  
medium is watery and the installation  
angle is larger than 2°

Pos. Item	Menge Quantity	Bezeichnung Specification	Werkstoff/Lieferant Material/Supplier	Bemerkung Annotations
<p>Diese Zeichnung ist geistiges Eigentum der Fa. Hans Huber AG und damit urheberrechtlich geschützt. Zuwiderhandlungen verpflichten zu Schadenersatz. This is a copyrighted drawing which is the intellectual property of Hans Huber AG. Any contravening offender will be held liable for payment of damages.</p>				
Technische Änderungen vorbehalten / Subject to modification			ISO 2768-mk	D-92334 Berching / Tel.:08462/201-0
			Ro8t - Transportschnecke	
			Ro8t - Screw Conveyor	
Ver- Änderung sion Modified			Projektbez.: Ersatzteilzeichnung - spare part drawing	
Stand.-Art.-Code Standard Item Code			Projekt Project	
			Art.-Code Item Code	
			Blatt Sheet	
			011 Page 36 of 106	

Projekt : 288615 Rousse WWTp, BG  
 Artikel : 290610 Ro8t 355 9800 V2A

Ersatzteilzeichnung  
 011\_000048\_1

E-Pos	Bezeichnung	Menge	Eh.	Artikel	A-Art
001	Mot BF50 2,2 kw 20,0 U Ex DXE11SA4 400/50 1050Nm 5,1 A IP65 <b>Artikeltext:</b> motor	1,000	st	704236	ST
002	DIN 6885 A14x 9x125 C45K Paßfe <b>Artikeltext:</b> adjusting spring, DIN 6885	1,000	st	711053	ST
003	DIN 933 M16x 80 Skt.Schraube mit Gewinde bis Kopf <b>Artikeltext:</b> hexagon head screw, DIN933,	1,000	st	702696	ST
004	Scheibe 17/ 70x10 <b>Artikeltext:</b> disc	1,000	st	508304	KU
005	Drehriegel h 17 068.0239.2 mit Schraubensicherung <b>Artikeltext:</b> turning bolt	2,000	st	703319 #	ST
005	Drehriegel h 17 068.0239.2 mit Schraubensicherung <b>Artikeltext:</b> turning bolt	1,000	st	703319 #	ST
006	Schlüssel f. Vorreiber 8mm Vkt verzinkt Nr.: 0.95.0664.0 <b>Artikeltext:</b> key for turnbuckle	2,000	st	703321	ST
006	Schlüssel f. Vorreiber 8mm Vkt verzinkt Nr.: 0.95.0664.0 <b>Artikeltext:</b> key for turnbuckle	2,000	st	703321	ST
007	Kantenschutzprofil 008x61 m. Schlauch/Moosgummiprofil <b>Artikeltext:</b> edge protection rubber profile	2,600	m	711469 #	ST
007	Kantenschutzprofil 008x61 m. Schlauch/Moosgummiprofil <b>Artikeltext:</b> edge protection rubber profile	1,400	m	711469 #	ST
008	Lag.schale Ro8T 355 L=1000 <b>Artikeltext:</b> bearing shell, RCH1000	7,000	st	506826	KU
008	Lag.schale Ro8T 355 L= 382	1,000	st	598613	KU
008	Lag.schale Ro8T 355 L= 400	1,000	st	598614	KU

## СПИСЪК РЕЗЕРВНИ ЧАСТИ

Проект 288615 ПСОВ Русе, BG  
Артикул 290610 Ro8T 355 9800 V2A

Чертеж №  
011\_000048\_1

Поз. чертеж	Описание	Количество	Мерна единица	Артикул
001	Мотор BF50 2,2 kw 20,0 U Ex DxE11SA4 400/50 1050Nm 5,1 A IP65	1,000	брой	704236
002	DIN 6885 A14x 9x125 C45K Шпонка	1,000	брой	711053
003	DIN 933 M16x 80 Винт с шестоъгълна глава	1,000	брой	702696
004	Шайба 17/ 70x10	1,000	брой	508304
005	Завъртащ се фиксатор h 17 068.0239.2	2,000	брой	703319
005	Завъртащ се фиксатор h 17 068.0239.2	1,000	брой	703319
006	Ключ фиксатор 8mm Vkt	2,000	брой	703321
006	Ключ фиксатор 8mm Vkt	2,000	брой	703321
007	Кантов защитен профил 008x61	2,600	м	711469
007	Кантов защитен профил 008x61	1,400	м	711469
008	Лагерна черупка Ro8T 355 L=1000	7,000	брой	506826
008	Лагерна черупка Ro8T 355 L= 382	1,000	брой	598613
008	Лагерна черупка Ro8T 355 L= 400	1,000	брой	598614